

DETTAGLI

- 2 tasche
- Manica arrotolabile

TAGLIE

- XS ÷ 3XL
- Regular Fit

COLORE

- 119 Grigio medio
- 016 Tortora

TESSUTO

- 65% poliestere
- 35% cotone
- 115 g / m²



Le misure indicate si riferiscono alle taglie **S** per i capi femminili, **L** per i capi maschili. Per i capi a taglia unica le misure indicate sono effettive.

La casacca da lavoro Ho.Re.Ca. Betty è un evergreen declinabile per diversi ruoli: divise ai piani, servizi e maestre d'asilo sono solo alcuni esempi tra i tanti. Realizzata in un leggero poliestere cotone, con una grammatura di soli 115 g / m², si caratterizza per l'esclusivo Flexfit System che, grazie a spacchi e sciancrature, garantisce fluidità nei movimenti e slancia la figura. Dal gusto pulito e dalla linea rigorosa, questa casacca femminile ha 2 tasche che, insieme al collo tipo camicia, sono arricchite da uno sbieco a contrasto. L'abbottonatura presenta classici bottoni in pasta nella colorazione dello sbieghino, mentre la manica è arrotolabile grazie ad un alamaro interno.

COLORI DISPONIBILI



119 Grigio medio



016 Tortora

TABELLE TAGLIE
E CORRISPONDENZE



1
2
3
4

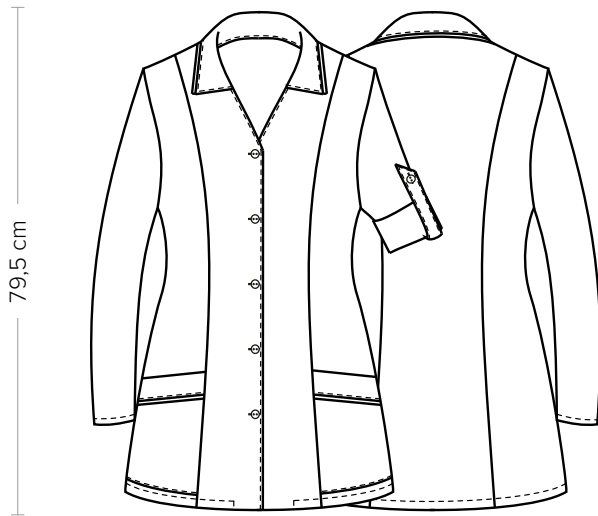
TABELLA ST-K2 REGULAR FIT									
TAGLIA	XS	S	M	L	XL	XXL	3XL	4XL	5XL
1 - SPALLE									
2 - TORACE circonferenza	87-91	91-95	95-99	99-105	105-111	111-119	119-127	127-137	137-147
3 - VITA circonferenza	75-79	79-83	83-87	87-94	94-100	100-109	109-119	119-132	132-143
4 - BACINO circonferenza	96-102	102-106	106-110	110-116	116-122	122-130	130-138	138-148	148-158

GUIDA ALLE TAGLIE **1)** Prendere le misure anatomiche (corpo con abbigliamento intimo) senza stringere mantenendo ben teso il metro. **Nota:** nel caso vogliate indossare dei camici già con dell'abbigliamento sotto prendete le misure già abbigliati. **2)** Nel caso tra le misure prese vi fosse una misura a cavallo fra 2 taglie vi consigliamo di prendere quella più grande. **3)** Le misure della tabella sono espresse in centimetri.

BETTY

ITEM CODE
20P09K226

Giblor's
italian work/life specialist



DETAILS

- 2 pockets
- Roll-up sleeves

SIZES

XS ÷ 3XL
Regular Fit

COLOURS

- 119 Medium grey
- 016 Taupe

FABRIC

65% polyester
35% cotton
115 g / m²



The measures indicated refer to sizes **S** for women, **L** for men. For one-size-fits-all garments, the measurements indicated are effective.

The Ho.Re.Ca. Betty is an evergreen that can be declined for different roles: uniforms at the floors services and kindergarten teachers are just a few examples among many. Made of a lightweight polyester cotton, with a weight of only 115 g / m², it features the exclusive Flexfit System which, thanks to slits and sidecuts, guarantees fluidity in movements and slims the figure. With a clean taste and a rigorous line, this feminine tunic has 2 pockets enriched by a contrasting bias as well as the shirt-like The buttoning presents classic buttons in paste in the color of the bias, while the sleeve can be rolled up thanks to an internal frog.

AVAILABLE COLOURS



119 Medium grey



016 Taupe

SIZE TABLES
AND CORRESPONDENCES



TABLE ST-K2 REGULAR FIT

SIZE	XS	S	M	L	XL	XXL	3XL	4XL	5XL
1 - SHOULDERS									
2 - CHEST circumference	87-91	91-95	95-99	99-105	105-111	111-119	119-127	127-137	137-147
3 - WAIST circumference	75-79	79-83	83-87	87-94	94-100	100-109	109-119	119-132	132-143
4 - HIPS circumference	96-102	102-106	106-110	110-116	116-122	122-130	130-138	138-148	148-158

SIZE GUIDE **1)** Take the anatomical measurements (body with underwear) without tightening, keeping the measuring tape taut. Note: in case you want to wear of the gowns already with the clothing underneath take the measurements already dressed. **2)** If there is a measure between 2 sizes between the measurements taken, we advise you to take the bigger one. **3)** The measurements in the table are expressed in centimeters.

GIBLORS.COM